



Servizio di defiscalizzazione accise per mezzi industriali

Nuovo servizio per i Soci ANNA



First in Safety, Security and Services

Recupero accise



First in Safety, Security and Services

Rilevamento automatico dei dati per il recupero accise

Un nuovo servizio a disposizione degli associati nato dalla partnership tra Viasat, Tecno s.r.l. e ANNA. Il sistema è composto dal Data Fuel Tracer (DFT), un contatore-contagiri elettronico collegato alla centralina Satellitare Viasat. I dati registrati dai 2 dispositivi, sono automaticamente trasmessi sulla piattaforma web al fine di ottenere la compilazione puntuale e precisa del documento “giornale quotidiano” che attesta il carburante utilizzato dalle macchine operatrici durante le ore lavorative, secondo quanto previsto dalla legge, per la defiscalizzazione dell'accisa.

CONFIGURAZIONE

Dispositivo Runtrackers

Dispositivo DFT

Servizio SAFE:

- Gestione Flotte
- Sicurezza Personale
- Sicurezza on demand

Servizio di lettura automatica dei giri eseguiti dal motore durante le ore di funzionamento del mezzo

SOCIETA': ANESE SRL				SOCIETA': ██████████		
anno 2012 mese 09	Marca: NEW HOLLAND Mod: PALA GOMMATA W190B Matr: FHW190BN7HE84255			Marca: CAT Mod: 320 BS Matr: CAT03200CVA		
	Let. Contaore	Let. Contagiri K=1000	Tipo carburante utilizzato	Let. Contaore	Let. Contagiri K=1000	Tipo carburant utilizzat
Riporto	239,58	29295		49,82	7364	
1	239,58	29295		49,82	7364	
2	239,58	29295		49,82	7364	
3	239,58	29295		49,82	7364	
4	239,58	29295		49,82	7364	
5	239,58	29295		49,82	7364	
6	239,58	29295		49,82	7364	
7	239,58	29295		49,82	7364	
8	239,58	29295		49,82	7364	
9	239,58	29295		49,82	7364	
10	239,58	29295		49,82	7364	
11	239,58	29295		49,82	7364	
12	239,58	29295		49,82	7364	
13	239,70	29301		49,94	7371	
14	241,50	29442		57,36	8090	
15	242,36	29486		57,36	8090	
16	242,36	29486		57,36	8090	
17	242,36	29486		65,51	8791	
18	245,23	29670		73,47	9621	
19	246,3	29727		78,94	10139	
20	246,3	29727		85,47	10735	
21	246,34	29752		92,37	11430	
22	246,34	29752		92,37	11430	
23						
24						
25						
26						
27						
28						
29						
30						
31						
A Riportare	246,34	29752		92,37	11430	

Caratteristiche Tecniche Data Fuel Tracer (DFT)

➤ TECNOLOGIA ELETTRONICA

➤ SPECIFICHE DEL CONTATORE - CONTAGIRI

Registra i giri eseguiti dal motore durante le ore di funzionamento;
Non è azzerabile, i dati non vengono cancellati neanche in caso di disalimentazione;
Applicabile su tutte le macchine senza alcuna modifica elettronico-strutturale;

➤ CERTIFICAZIONI:

Certificato di conformità CE
Certificato di idoneità rilasciato dal CNR
Certificato di taratura SIT rilasciato per ogni singolo strumento dopo la verifica con campioni

➤ CARATTERISTICHE:

Certificato di conformità CE
Certificato di idoneità rilasciato dal CNR
Certificato di taratura SIT rilasciato per ogni singolo strumento dopo la verifica con campioni

➤ ATTIVAZIONE

Apparato sottoposto a processo di vidimazione
Sigillato e piombato in presenza di un funzionario dell'Agenzia delle Dogane.



Il sistema



First in Safety, Security and Services

Come funziona il sistema

DFT - Data Fuel Tracer



Runtracker

Centralina Satellitare Viasat + Servizio Safe

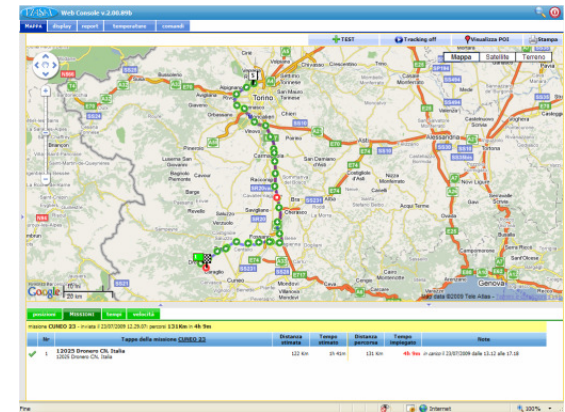
- Il dispositivo DFT si interfaccia via seriale con la centralina Satellitare Viasat
- Rileva il numero cumulativo di giri motore e le ore di funzionamento e le espone su di un display
- Trasmette i dati al Runtracker

- Rileva i dati di posizione del mezzo
- Riceve i dati trasmessi dal DFT
- Una volta al giorno invia in Centrale tutte le informazioni

Compilazione automatica del documento da inviare alla Agenzia delle Dogane per la vidimazione e la defiscalizzazione delle accise

DATI VEICOLI		DATI VEICOLI		DATI VEICOLI		DATI VEICOLI		DATI VEICOLI		DATI VEICOLI	
PLA	DATA	PLA	DATA	PLA	DATA	PLA	DATA	PLA	DATA	PLA	DATA
A	12/12/2010	A	12/12/2010	A	12/12/2010	A	12/12/2010	A	12/12/2010	A	12/12/2010
B	12/12/2010	B	12/12/2010	B	12/12/2010	B	12/12/2010	B	12/12/2010	B	12/12/2010
C	12/12/2010	C	12/12/2010	C	12/12/2010	C	12/12/2010	C	12/12/2010	C	12/12/2010
D	12/12/2010	D	12/12/2010	D	12/12/2010	D	12/12/2010	D	12/12/2010	D	12/12/2010
E	12/12/2010	E	12/12/2010	E	12/12/2010	E	12/12/2010	E	12/12/2010	E	12/12/2010
F	12/12/2010	F	12/12/2010	F	12/12/2010	F	12/12/2010	F	12/12/2010	F	12/12/2010
G	12/12/2010	G	12/12/2010	G	12/12/2010	G	12/12/2010	G	12/12/2010	G	12/12/2010
H	12/12/2010	H	12/12/2010	H	12/12/2010	H	12/12/2010	H	12/12/2010	H	12/12/2010
I	12/12/2010	I	12/12/2010	I	12/12/2010	I	12/12/2010	I	12/12/2010	I	12/12/2010
L	12/12/2010	L	12/12/2010	L	12/12/2010	L	12/12/2010	L	12/12/2010	L	12/12/2010
M	12/12/2010	M	12/12/2010	M	12/12/2010	M	12/12/2010	M	12/12/2010	M	12/12/2010
N	12/12/2010	N	12/12/2010	N	12/12/2010	N	12/12/2010	N	12/12/2010	N	12/12/2010
O	12/12/2010	O	12/12/2010	O	12/12/2010	O	12/12/2010	O	12/12/2010	O	12/12/2010
P	12/12/2010	P	12/12/2010	P	12/12/2010	P	12/12/2010	P	12/12/2010	P	12/12/2010
Q	12/12/2010	Q	12/12/2010	Q	12/12/2010	Q	12/12/2010	Q	12/12/2010	Q	12/12/2010
R	12/12/2010	R	12/12/2010	R	12/12/2010	R	12/12/2010	R	12/12/2010	R	12/12/2010
S	12/12/2010	S	12/12/2010	S	12/12/2010	S	12/12/2010	S	12/12/2010	S	12/12/2010
T	12/12/2010	T	12/12/2010	T	12/12/2010	T	12/12/2010	T	12/12/2010	T	12/12/2010
U	12/12/2010	U	12/12/2010	U	12/12/2010	U	12/12/2010	U	12/12/2010	U	12/12/2010
V	12/12/2010	V	12/12/2010	V	12/12/2010	V	12/12/2010	V	12/12/2010	V	12/12/2010
W	12/12/2010	W	12/12/2010	W	12/12/2010	W	12/12/2010	W	12/12/2010	W	12/12/2010
X	12/12/2010	X	12/12/2010	X	12/12/2010	X	12/12/2010	X	12/12/2010	X	12/12/2010
Y	12/12/2010	Y	12/12/2010	Y	12/12/2010	Y	12/12/2010	Y	12/12/2010	Y	12/12/2010
Z	12/12/2010	Z	12/12/2010	Z	12/12/2010	Z	12/12/2010	Z	12/12/2010	Z	12/12/2010

Compilazione automatica



Consultazione Web e Sicurezza on demand

Target di riferimento

Aziende interessate

- Estrazione di minerali da cave e miniere
- Attività di gestione dei rifiuti
- Trasporto e sollevamento
- Costruzioni
- Industrie di settore

Macchine interessate sono:

- Macchine movimento terra
- Autogru e piattaforme aeree
- Escavatori
- Ruspe
- Bulldozer
- Dumper



Come accedere al Beneficio Fiscale

Installazione Strumento di misura forza motrice

Presentazione Istanza all' Agenzia delle Dogane competente

Verifica degli impianti e relativa fiscalizzazione da parte della Agenzia delle Dogane

Dopo 60 gg presentazione del Bilancio Energetico ed accesso al Beneficio

